

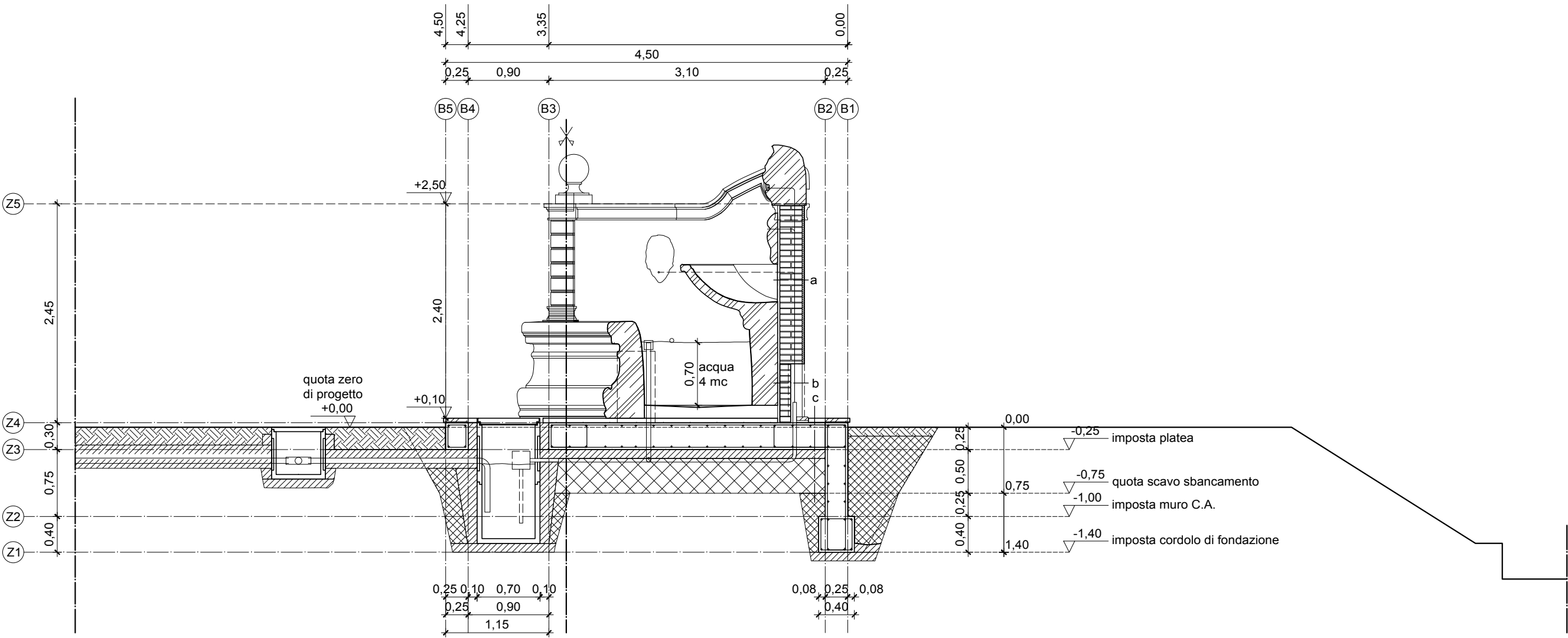
- pozzetti  
1 pozzetto 60x60x60 con prolunga per alloggiamento pompa  
2 pozzetto 60x60x60 di decantazione  
3 pozzetto di intercettazione

- a stratigrafia muro sp. 34 cm  
1 impermeabilizzazione sp. 0,5cm  
2 colonna in pietra vasca fontana  
3 muro in blocchi semipieni 30x24x19  
4 intonaco a calce sp. 2cm

- b cavedio collettore impianto idrico  
1 mattoni pieni sp. 12cm  
2 cassetta 20x40x60

- c stratigrafia piastra  
1 finitura cls grezzo h 5cm con rete fine  
2 impermeabilizzazione sp. 0,5cm  
3 soletta C.A. h 30cm

- 5 rifiorimento h 10cm + fondazione h 25cm



## COMUNE DI REGGELLO

### PROGETTO DI RESTAURO E RECUPERO FUNZIONALE DELLA FONTANA DELCROIX IN LOCALITA' SALTINO

#### PROGETTO ESECUTIVO



IL SINDACO  
Comune di Reggello

PROF. ARCH. MASSIMO RICCI  
Consulente Scientifico

DOTT. ARCH. LORENZO BANCHI  
Progettista

TAV

A 02

Progetto Architettonico

Pianta e sezione - Scala 1:50

DATA